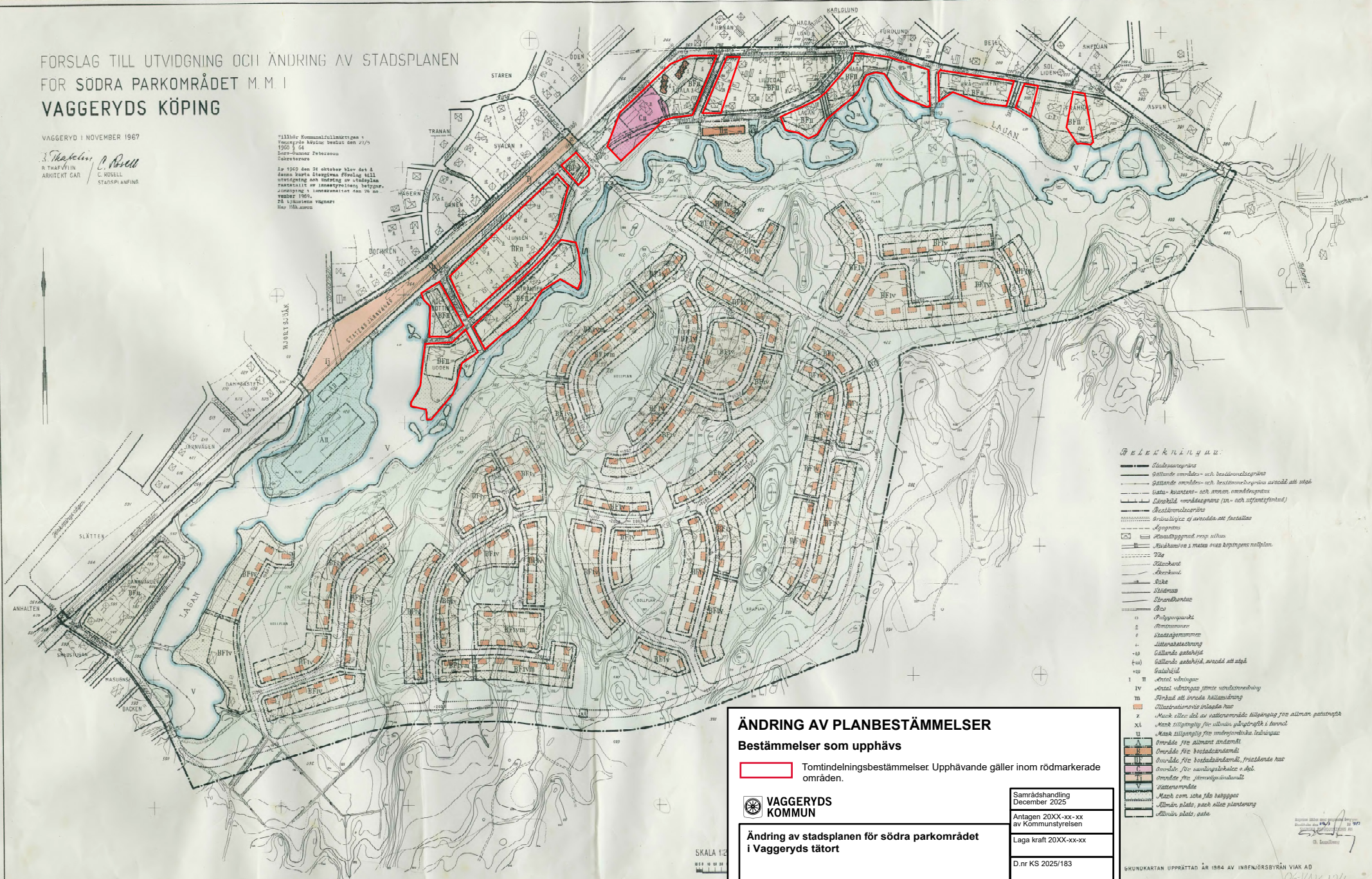


3. Thapelin / C. Rosell
R THAEVLIN
ARKITEKT GAR
C. ROSELL
STADSPANING

Tillhör Kommunfullmäktige :
Vaquegrde h&w&w beslut den 21/5
1960 s 64
Sara-Gunnar Petersson
Sekreterare

År 1969 den 28 oktober blev det i
denne karta återgivna förslag till
utvidgning och ändring av stadsplan
f&st&st&st av l&st&st&st; betyg
J&st&st&st 1 l&st&st&st den 26 no-
vember 1969.
På l&st&st&st vägnar:
May M&st&st&st



- [illegible]

D.nr KS 2025/183

Pouya Khezri Planarkitekt	Behnam Sharo Stadsarkitekt	Torbjörn Åkerblad Kanslichef, bitr. kommundirektör	Plannr. V1xx
------------------------------	-------------------------------	---	------------------------

GRUNDKARTAN UPPRÄTTAD ÅR 1964 AV INGENJÖRSBYRÅN VIAK AD